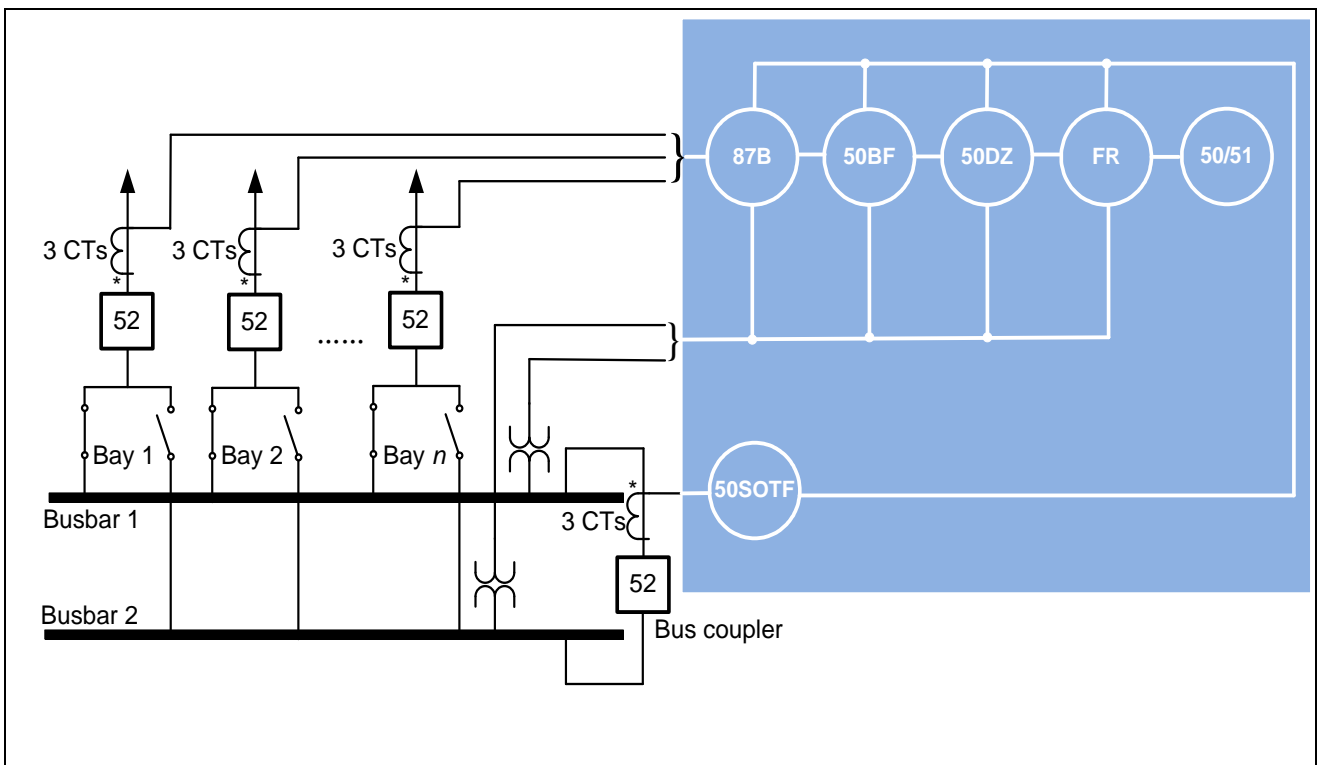


## PCS-915SC Централизованная защита шин



Централизованная защита сборных шин PCS-915SC объединяет дифференциальную защиту сборных шин, защиту шины / защиту секцию (включает максимальную токовую защиту, защиту от замыканий на землю, защиту от замыканий на мертвой зоне и защиту от отказа выключателя) и защиту фидера (включая максимальную токовую защиту, защиту от замыканий на землю и защита от отказа выключателя). Благодаря своей гибкости и мощному инструменту настройки PCS-Studio, PCS-915SC предлагает перспективные решения сборных шин с высокой инвестиционной безопасностью и низкими эксплуатационными расходами.



## Функции

- Применяется для одной шины, одной шины с шинной секцией, двойной сборной шины, двойной сборной шины с шинной секцией и т.д., А дифференциальная защита сборных шин может подключать до 4 сборных шин и 32 ячеек.
- Комплексная функциональность, включая дифференциальную защиту по фазам, дифференциальную защиту выключателя, максимальную токовую защиту, и защиту мертвой зоны и т. д.
- Пофазная дифференциальная защита использует как отклонение составляющей промышленной частоты (DPFC), так и стационарная составляющая, что может гарантировать быструю и надежную работу при насыщении ТТ. Он может гарантировать отсутствие неправильной работы внешней неисправности и быструю работу внутренней неисправности в случае правильного времени передачи ТТ не менее 3 мс.
- Благодаря запатентованному алгоритму анти-насыщения адаптивного веса и алгоритму гармонического сдерживания, дифференциальная защита DPFC работает быстро и не зависит от тока нагрузки, типичное время работы составляет 15 мс.
- Блокировка напряжения - это опция для дифференциальной токовой защиты и защиты от отказа выключателя, что повысит надежность дифференциальной токовой защиты и защиты от отказа выключателя.
- С функцией контроля цепи ТТ, после обнаружения неисправности цепи ТТ, пользователь может выбрать зону дискриминации или проверить блокировку дифференциальной защиты зоны.
- Для защиты от отказа выключателя могут быть подключены с двухфазными и трехфазными дискретными входами, пользователи могут выбрать, заблокирован ли текущий критерий или нет. Особенно чувствительный элемент максимальной токовой защиты от отказа выключателя, время его отключения составляет не более 12 мс.
- Выбираемые кривые зависимости IEC, ANSI с обратным временем, также кривая может быть определена пользователями, и поддерживается выбор кривой отбрасывания обратного времени.
- С помощью монитора состояния положения разъединителя и функции памяти, устройство может проверить рациональность состояния сохраненного состояния разъединителя и автоматически исправить ошибку.
- Пользователи могут отключить дифференциальный элемент зоны дискриминации внешним дискретным входом при обслуживании сборных шин. Кроме того, ячейка может быть отключен внешним двоичным входом, когда он находится в обслуживании.
- ЖК-дисплей может отображать основную схему подключения в реальном времени, номер каждой ячейки, состояние каждого выключателя и разъединителя, ток и мощность и т. д.

## Защита и управление

- Дифференциальная защита шин(87В)
  - ✧ DPFC Дифференциальная защита
  - ✧ Элемент управления напряжением
  - ✧ Обнаружение насыщения ТТ
  - ✧ Проверить зону и зону дискриминации
- Защита шиносоединительного выключателя/ выключателя секции
  - ✧ УРОВ (50BF)
  - ✧ Защита от мертвой зоны (50DZ)
  - ✧ Ускоренная логика отключения от повреждения при включении (50SOTF)
  - ✧ Токовая защита(50/51)
- Защита фидера
  - ✧ УРОВ(50BF)
  - ✧ Защита от мертвой зоны (50DZ)
  - ✧ Токовая защита (50/51)
- Автоматическое регулирование дрейфа по напряжению и току
- Отслеживание частоты

## Мониторинг и измерение

- Реплика динамических шин
- Контроль цепей ТТ
- Контроль цепей ТН
- Выбор фазы отказа
- Самодиагностика
- Регистратор событий, включающий 1024 события изменения дискретных сигналов, 1024 события наблюдения, 256 журналов управления и 1024 журнала устройств
- Регистратор помех, включающий 32 записи помех с формами сигналов (формат совместим с COMTRADE).
- Синхронизация времени поддерживается IRIG-B, SNTP, PPS(Pulse-Per- Second) и PPM (Pulse-Per-Minute) , IEEE1588

## Связь

- До четырех медных Ethernet-портов 10Base-T / 100Base-TX с использованием протоколов IEC 61850, DNP3.0 или IEC 60870-5-103 на основе TCP / IP
- До четырех оптических портов Ethernet 100Base-FX с использованием протоколов IEC 61850, DNP3.0 или IEC 60870-5-103 на основе TCP / IP
- Два последовательных порта RS-485 с использованием IEC 60870-5-103, DNP3 или Modbus
- Один последовательный порт RS-485 для синхронизации часов
- Поддержка модуля связи GOOSE с использованием стандарта IEC 61850-8-1 GOOSE
- Полная совместимость между версиями 1 и 2 IEC 61850
- Протоколы резервирования PRP и HSR
- Предоставьте ключ функциональных клавиш быстрого доступа, который можно настроить с помощью PCS-Studio и выполнить комбинационный ключ клавиатуры устройства, чтобы выполнить некоторую операцию быстро.
- Один передний порт RJ-45 для наладки